

Zaštita prirode u Požeško-slavonskoj županiji

dr.sc. Ivica Samardić



Međunarodna konferencija prirodne baštine
Interpretacijski centar Terra Panonica, 16.travnja 2021.



Opće informacije

- Osnovana 2008. godine.
- Osnivač Požeško-slavonska županija.
- S aktivnim radom počela je u siječnju 2009. godine.
- Sjedište: Županijska 7, Požega

- **tel/fax:** 034/290-244
- ● **e-mail:** zastita.priode@pszupanija.hr



Kategorija	broj ZP	površina (km ²)	% površine RH
STROGI REZERVAT	2	24,14	0,03
NACIONALNI PARK	8	979,59	1,11
POSEBNI REZERVAT	79	407,80	0,46
PARK PRIRODE	12	4949,93	5,61
REGIONALNI PARK	2	1025,56	1,16
SPOMENIK PRIRODE	79	2,04	0,00
ZNAČAJNI KRAJOBRAZ	81	1378,82	1,56
PARK - ŠUMA	27	29,66	0,03
SPOMENIK PARKOVNE ARHITEKTURE	120	9,99	0,01
Površina zaštićenih područja unutar drugih zaštićenih područja*		593,23	
UKUPNO ZP U RH	410	8213,3	9,32

Nacionalni parkovi

Zaštićeno područje	Godina proglašenja	Površina (ha)
NP Brijuni	1983.	3400.46
NP Kornati	1980.	21571.14
NP Krka	1985.	11063.68
NP Mljet	1960.	5287.53
NP Paklenica	1949.	9507.56
NP Plitvička jezera	1949.	29630.77
NP Risnjak	1953.	6340.29
NP Sjeverni Velebit	1999.	11157.29

Parkovi prirode

Zaštićeno područje	Godina proglašenja	Površina (ha)
PP Kopački rit	1977.	23142.81
PP Papuk	1999.	34306.81
PP Lonjsko polje	1990.	51173.29
PP Medvednica	1981.	17936.19
PP Žumberak i Samoborsko gorje	1999.	34235.98
PP Učka	1999.	16051.33
PP Velebit	1981.	203551.12
PP Telašćica	1988.	6999.28
PP vransko jezero	1999.	5748.99
PP Dinara	2021.	62944.48
PP Biokovo	1981.	19330.54
PP Lastovsko otočje	2006.	19572.14

Zaštićena područja Požeško-slavonske županije

Park u Trenkovu –
spomenik parkovne
arhitekture



Park u Kutjevu –
spomenik parkovne
arhitekture



**Park specijalne bolnice
za medicinsku rehabilitaciju
u Lipiku** – spomenik parkovne
arhitekture

Sovsko jezero –
značajni krajobraz



Park u Trenkovu

- Park-perivoj - spomenik parkovne arhitekture.
- Prostire se na površini od 9 ha.
- Po broju drvenastih vrsta najočuvaniji park u županiji.



- Podignut je na spoju potoka Veličanke i Stražemanke u prirodnoj šumi hrasta lužnjaka i običnog graba u koju se kasnije unose egzotične biljke.
- Uređenje perivoja oko dvorca (kurije) seže potkraj 18. stoljeća – barun Peterffy i supruga Karolina.

Park u Trenkovu

- Temeljnu osnovu park dobiva 1862. g.
- Park na prostoru udaljenijem od dvorca – “engleski stil”.
- Perivoj u užoj okolici dvorca je strogih linija – “francuski stil”.
- Današnji izgled najviše zahvaljuje obitelji Rakodczay (do sredine 20. stoljeća).



Potok Veličanka u parku



Rakodczayev most na Veličanki



Bazen u parku

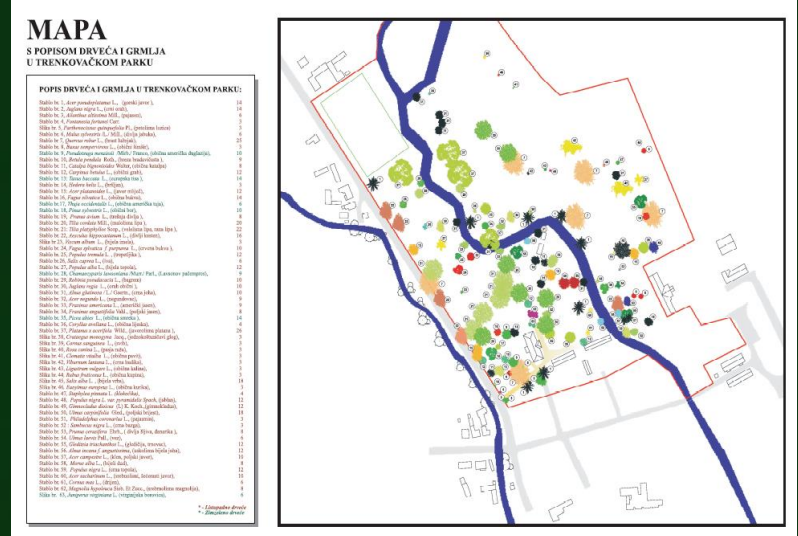
Park u Trenkovu – biljni svijet



Petolisna lozica



Hrast lužnjak



Jesenski mrazovac



Crni orah



Divlja jabuka



Crni bor



Park u Kutjevu

- Park perivoj - spomenik parkovne arhitekture od 1967. godine (1,7 ha).
- Nalazi se uz kompleks Isusovačkog dvorca/dvorca Turković i crkve Rođenja Blažene Djevice Marije.



Marko Iličić

Park u Kutjevu

- Današnji izgled je rezultat podizanja parka krajem 19. i početkom 20. st. (obitelj Turković i razdoblje nakon II. svj. rata do kraja 20 st.).
- Nosi obilježje “engleskog parka” – park s jedne strane (dio prirode), a s druge djelo vrtne arhitekture.
- 1918. godine dvorac izgorio, kasnije obnovljen.





Park specijalne bolnice za medicinsku rehabilitaciju u Lipiku

- Park-perivoj - spomenik parkovne arhitekture od 1965. godine (10,5 ha).
- Prirodni termomineralni izvori – rasjedna linija Lonjsko-ilovaste zavale.
- Lječilišni perivoj među najstarijima u RH (uz Daruvar, Topusko i Stubicu).
- Nositelj gospodarskog i turističkog razvoja Lipika.



Drvodred jasenolisnog javora



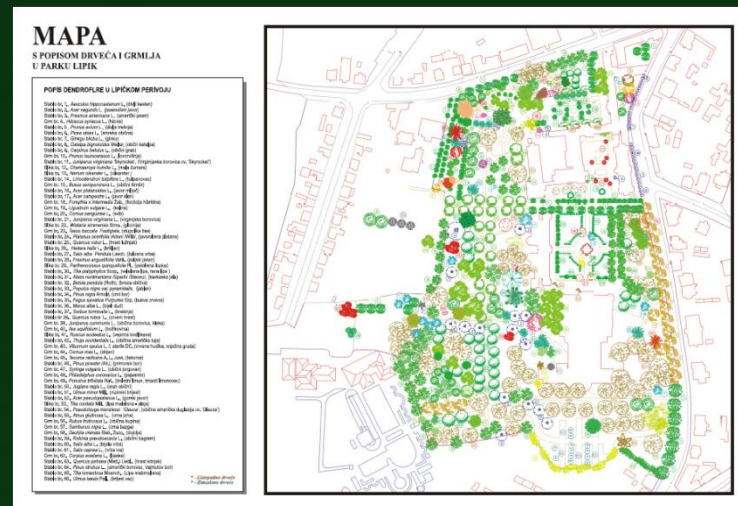
Park specijalne bolnice za medicinsku rehabilitaciju u Lipiku

- Plan perivoja nastao vjerojatno krajem 19. st.
- Neobarokni parterni vrtovi i pejzažni romantičarski parkovi.
- Upravljanje i briga:
 - lječilišni perivoj – spomenik parkovne arhitekture – Javna ustanova,
 - urbanističko-arhitektonska lječilišna cjelina – Regionalni zavod za zaštitu spomenika kulture.



Park specijalne bolnice za medicinsku rehabilitaciju u Lipiku

- Parkovi djelomično nastali iz samonikle šume hrasta lužnjaka i običnog graba.
- Najzastupljenije su autohtone (samorodne) vrste drveća; prevladavaju lipa, javor, hrast i grab.
- Od unesenih vrsta prevladavaju divlji kesten, ginko, tulipanovac i platana.



Aleja malolisnih lipa



Gorski javor



Ginko



Tulipanovac

Životinjski svijet parkova

- Parkovi su utočište za mnoge životinjske vrste.



Zaštita parkova

- Cilj zaštite je kontinuitet održavanja
- Povijesni perivoj treba zadržati svoj okvir i stil, a forma se može mijenjati shodno vremenu.



Suho stablo u parku u Lipiku



Uređenje travnjaka i živice ispred dvorca u Trenkovu



Čišćenje zaraslih dijelova parka u Trenkovu

Sovsko jezero

- Značajni krajobraz od 1989. godine (68,5 ha).
- Smješteno na sjevernoj padini Dilj -gore, na nadmorskoj visini 350 m.
- Prirodno jezero površine 3600 m³, dubine 8-10 m.
- Močvarno stanište velike bioraznolikosti.



Trestenjак rогоžар



Istočna vodendjevojčica



Plivajuća pirevina



Barska kornjača



Smeđa krastača



Karas

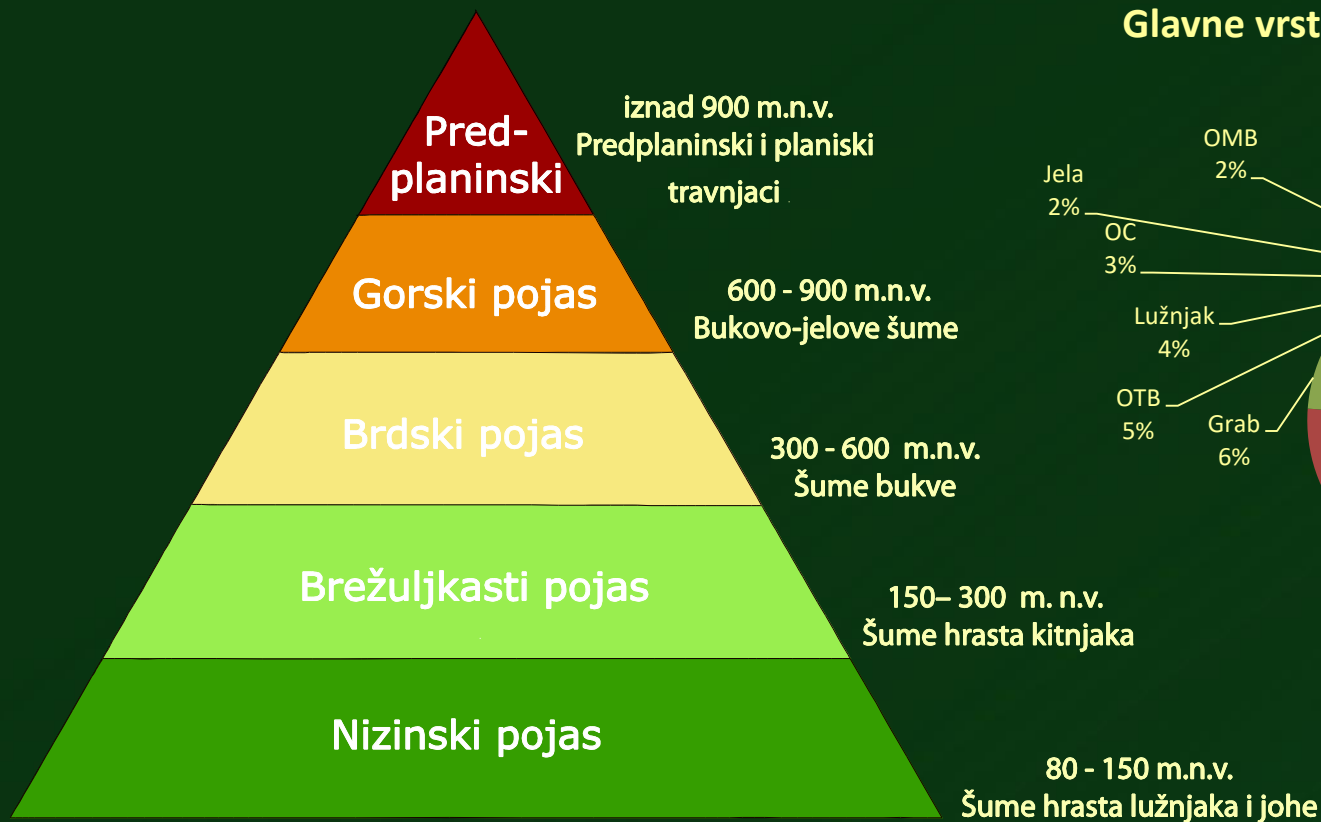


Obalni šaš

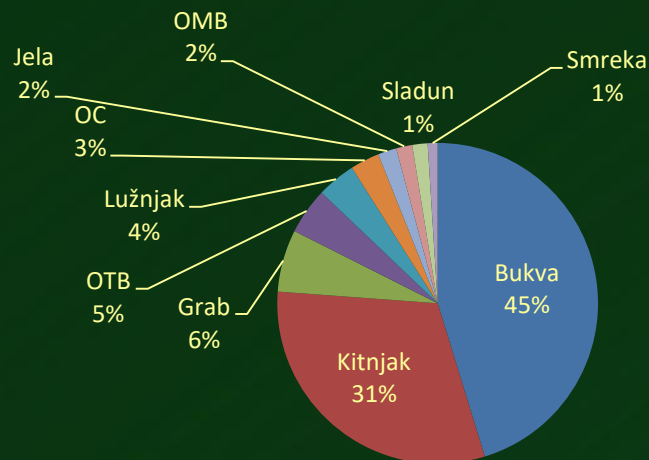
Prirodne vrijednosti Požeško-slavonske županije

Šume

- Primarna vegetacija Slavonskoga gorja (uglavnom hrast kitnjak, obična bukva i hrast medunac).



Glavne vrste u Požeško-slavonskoj županiji



Šume

- šume se pojavljuju u 16 šumskih zajednica



Šuma vrba i topola
Salici – Populetum nigrae



Šuma poljskog jasena s kasnim drijemovcem
Leucojo – Fraxinetum angustifoliae



Šuma hrasta lužnjaka s velikom žutilovkom
Genisto elatae - Quercetum roboris



Šuma hrasta lužnjaka i običnoga graba
(Carpino betuli-Quercetum roboris



Šuma hrasta kitnjaka i običnoga graba
Epimedio-Carpinetum betuli



Panonska bukovo-jelova šuma
("Abieti-Fagetum pannonicum

Šume

- Sjeverni Dilj i zapadni Papuk – šume hrasta medunca

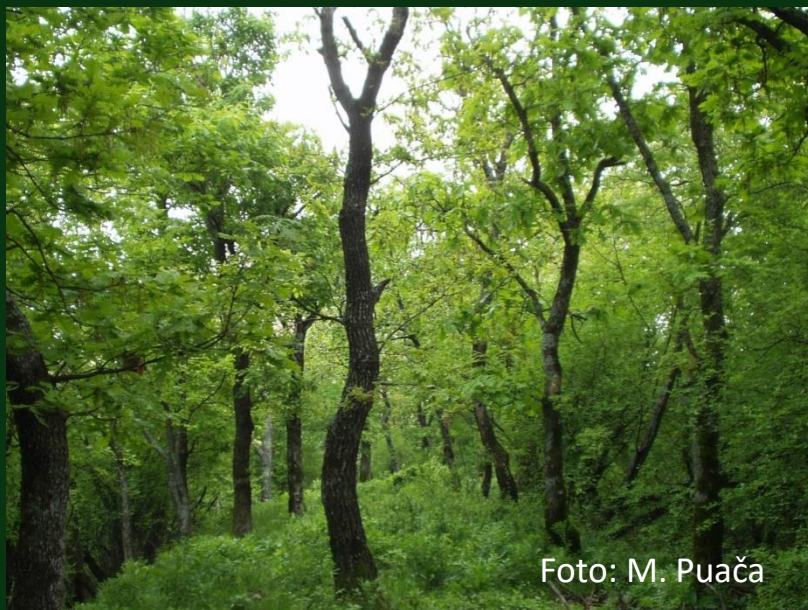


Foto: M. Puača

Sastojine sladuna i cera na lokalitetu Otmanov vis



Šuma hrasta medunca kod Tulnika

- Južna Krndija – šume hrasta sladuna
Otmanov vis - prirodan proces umiranja i obnove što upućuje na vrlo rijedak, očuvan i jedinstven prašumski karakter.

Suhi kontinentalni travnjaci

- Suhi i polusuhi travnjaci su staništa izuzetno bogata vrstama.
- Ubrajaju se među najugroženije tipove vegetacije kako u našoj zemlji tako i u srednjoj i zapadnoj Europi.
- Svi se suhi travnjaci nalaze u Direktivi o staništima Europske unije.
- Zbog kaćuna uživaju status prioriteta za zaštitu.



Jadranska kozonoška



Bijela naglavica



Hrdavosmeđi naprstak



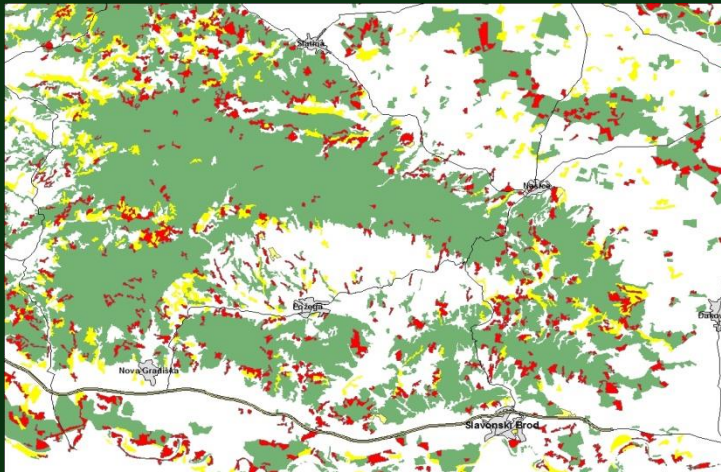
Grimizni kaćun



Mirisavi dvolist

Suhi kontinentalni travnjaci

- Suhi kontinentalni travnjaci u Požeškoj kotlini su suhi brdski travnjaci, nekadašnji pašnjaci, livade košanice te oranice.
- Većina ih je u sukcesiji zbog izostanka tradicionalnih metoda gospodarenja (košnje i ispaše) čime je ugrožena njihova biološka raznolikost.



Karta travnjaka u PS županiji (Krstonošić)

- Gornji Vrhovci, Kantrovci, Doljanci, Stražeman, Nurkovac, Ivandol, Oblakovac, Ruševac, Šnjegavić, Radovanci i dr.



Foto: D. Krstonošić

Gornji Vrhovci



Šnjegavić

Vlažne livade košanice

- S obzirom na razinu podzemne vode te se livade nalaze između močvarnih zajednica visokih šaševa s jedne strane i brdskih travnjaka s druge.
- Vlažne livade uz močvare postale su najugroženija staništa.
- Zvečevo, obale Brzaje i Orljavice – manje površine



Zelenkasti dvolist



Kukuljičasti kaćun



- Dolina potoka Pačice, Paka – Imrijevcu
 - srednje vlažna dolina, na pojedinim dijelovima zamočvarena
 - močvarne livade i travnjaci – plavljeno područje potoka Pačice
 - suha staništa livada i travnjaka

Cret

- Cretovi su vlažna staništa karakterizirana nakupljanjem treseta.
- U Hrvatskoj ne zauzimaju značajnije površine.

- Svinjarevac, zapadni Papuk

Acidofilna šuma bukve s mahom tresetarom (rod *Sphagnum*).

- oko 9 ha šire zone na 320-480 m.n.v.

- uža zona oko 2 ha koja čini reliktno stanište mahovina i crvotočina.



Mahovine roda *Sphagnum*



Spljoštena crvotočina



Kijačasta crvotočina

Rijeke i potoci

- Područje sliva rijeke Orljave ima veliko značenje za područje Požeštine, a Londže za istočni dio županije.
- Rijeke Pakra, Bijela i Ilova reljefom obilježavaju područje Lipika i Pakraca.
- Natura 2000: Orljava, Orljivica, Londža, Ilova, Bijela.



Obična lisanka iz Ruševačkog potoka



Orljava



Dabar



Vidra



Ilova

Špilje

- Većina speleoloških objekata u županiji utvrđena je na Papuku - područje izoliranog krša u Hrvatskoj (do sada 30 speleoloških objekata) .
- Najduže špilje: Uviraljka (204 m) i Jama Kovačica (181 m).
- Najdublja jama Slavonije : Suhodolka (101 m).
- Špilja Uviraljka – jedno od najznačajnijih zimovališta šišmiša u panonskom dijelu Hrvatske (11 vrsta šišmiša).



Raznolika fauna podzemlja Papuka: *Bryaxis* sp., *Mesoniscus graniger*, *Chthonius diophthalmus* (www.papukgeopark.com).



Suhodolka (www.papukgeopark.com)

Špilja Trbušnjak

- Pakračka gora
- Najveća porodiljna kolonija šišmiša u Hrvatskoj i jedna od najvećih u Europi.
- Jedno od deset međunarodno važnih skloništa za šišmiše.
- Procijenjeno je da velikih šišmiša ima oko 8 000, a dugokrilih pršnjaka oko 22 000.



Dugokrilni pršnjak



Veliki šišmiš

- Rakušac *Niphargus illidzensis pannonicus*, S. Karaman 1950 – Hrvatska i Rumunjska
Locus typicus: well in Slavonia

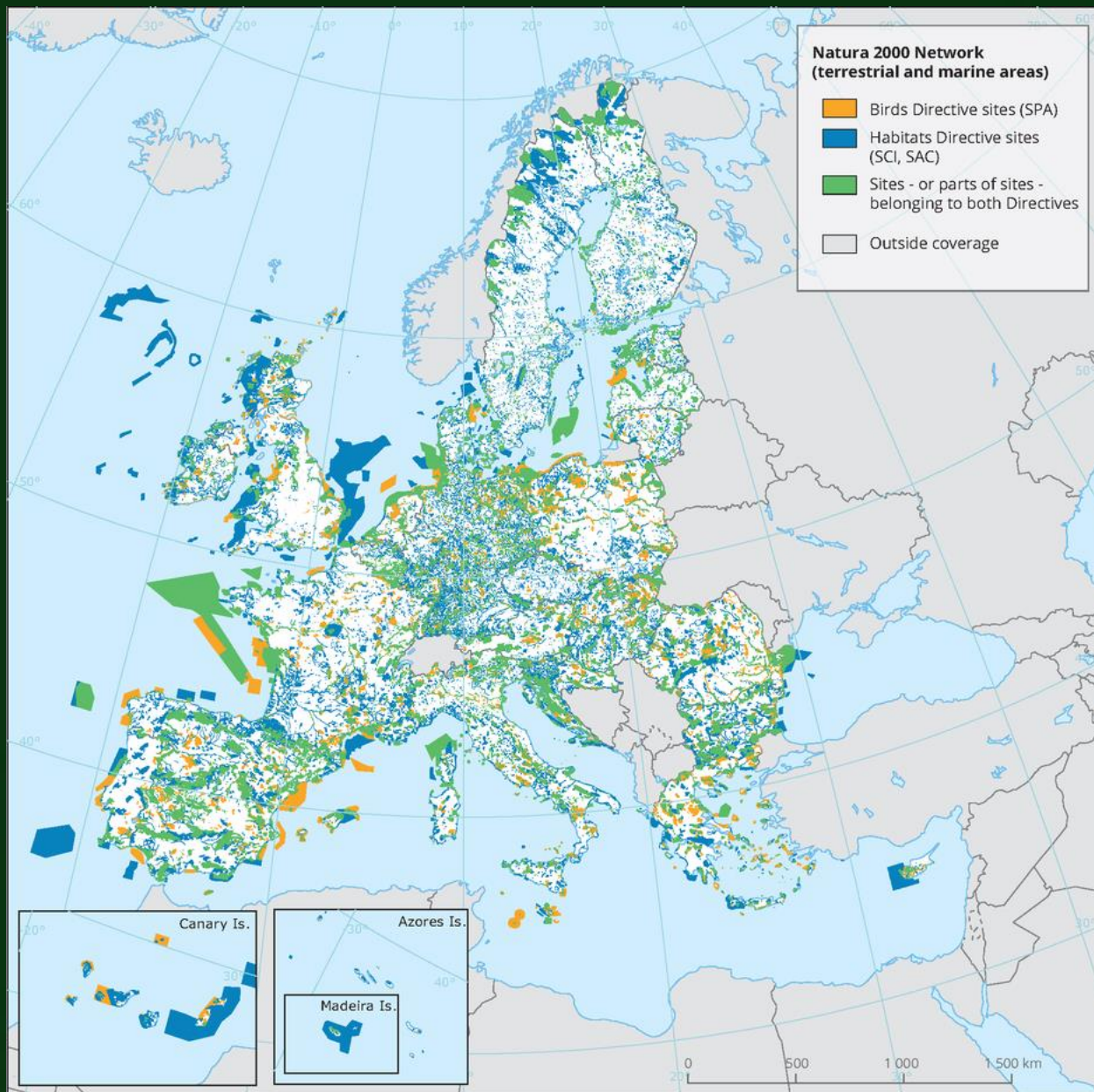


Rakušac iz roda *Niphargus*

Natura 2000



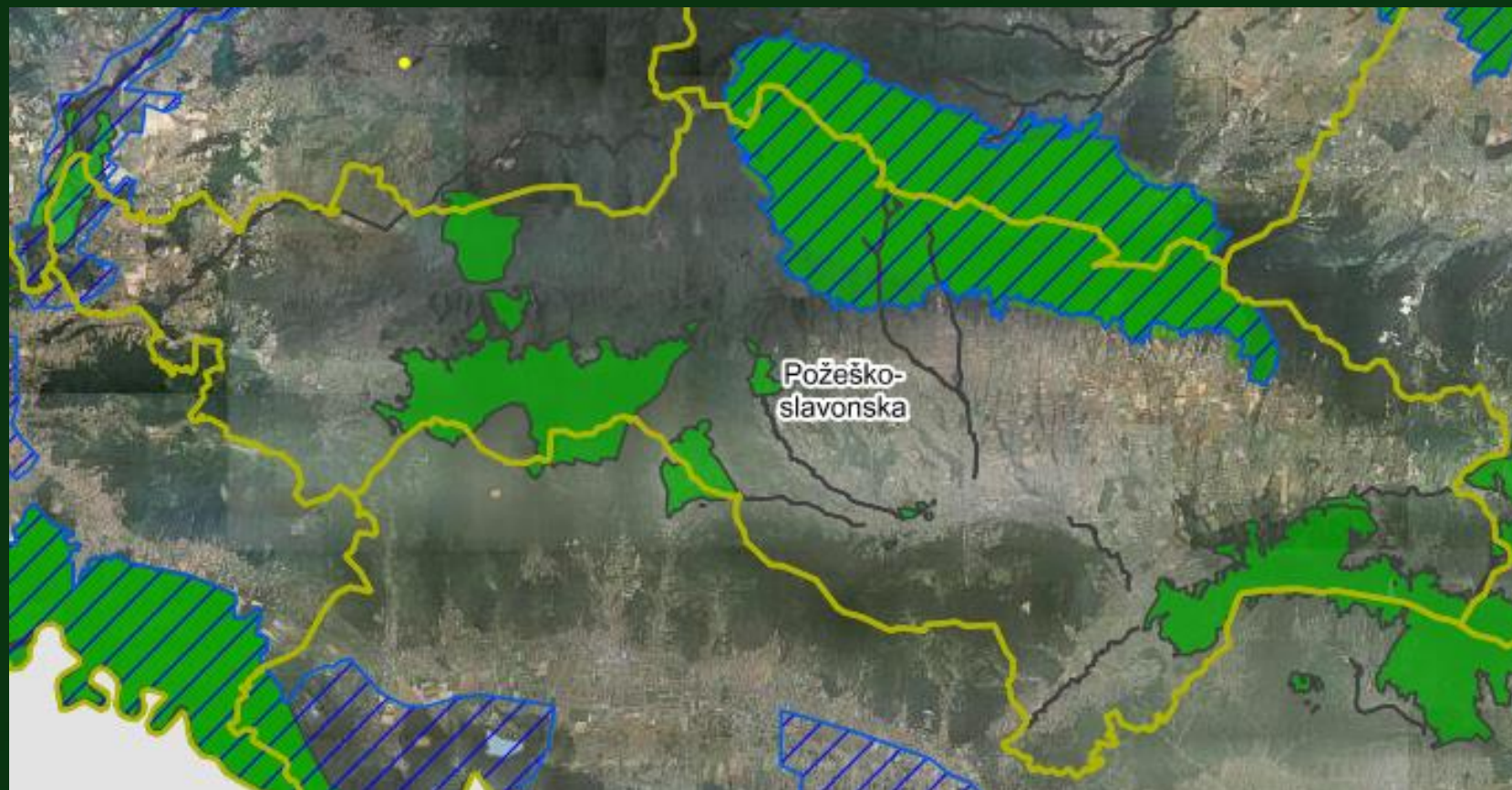
Ekološka mreža NATURA 2000 u Europi



Ekološka mreža NATURA 2000 u Republici Hrvatskoj



Ekološka mreža NATURA 2000 u Požeško - slavonskoj županiji



Područja ekološke mreže u Požeško - slavonskoj županiji

KATEGORIJA	PODRUČJE	POVRŠINA
POVS	Orljava	111.72 ha
POVS	Orljavica	22,26 ha
POVS	Livade kod Čaglina	199,8194 ha
POVS	Orljavac	400.8217 ha
POVS	Trbušnjak i Rastik	2005.171 ha
POVS	Nurkovac	12.709 ha
POVS	Ribnjaci Poljana	1962.3087 ha
POVS	Ilova	836,35 ha
POP	Poilovlje s ribnjacima	13541,1474 ha
POVS	Pakra i Bijela	144,1999 ha
POVS	Londža, Glogovica i Breznica	120,0851 ha
POVS	Psunj	10049,4 ha
POVS	Potoci oko Papuka	486.26 ha
POVS	Šume na Dilj gori	15463,8 ha
vPOVS	Donji Emovci	97,63 ha
vPOVS	Sovsko jezero	2,48 ha
vPOVS	Otmanov vis	26,08 ha
vPOVS	Livade uz Pačicu	118.21 ha
vPOVS	Suhe livade kod Sinlija	1582.62 ha



ORLJAVA



ORLJAVICA



LIVADE KOD ČAGLINA



ORLJAVAC



TRBUŠNJAK - RASTIK



NURKOVAC



RIBNJACI POLJANA



ILOVA



POILOVLJE S RIBNJACIMA



PAKRA I BIJELA



LONDŽA



PSUNJ



ŠUME NA DILJ GORI



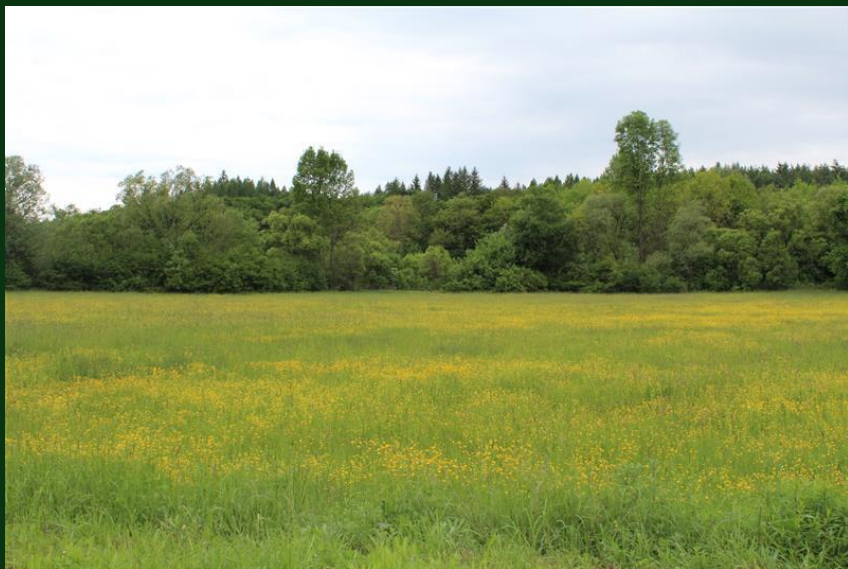
DONJI EMOVCI



SOVSKO JEZERO



OTMANOV VIS



LIVADE UZ PAČICU



SUHE LIVADE KOD SINLIJA

Fosili Panonskog mora

Panonsko more



Slavonsko gorje: Psunj, Papuk, Krndija

EON	ERA	PERIOD	mil.god	
Kenozoik	Kvartar	Holocen	0,0117	
		Pleistocen	2,588	
	Neogen	Pliocen	5,333	
		Miocen	23,03	
	Paleogen	Oligocen	33,9	
		Eocen	56	
		Paleocen	66	
	Mezozoik	Kreda		145
			Jura	201,3
			Trijas	252,2
Perm			298,9	
		Karbon	358,9	
Paleozoik		Devon	419,2	
		Silur	443,4	
		Ordovicij	485,4	
		Kambrij	541	
		Proterozoik	2500	
Pretkambrij	Arhaik	4000		
	Had	4600~		

15 – 5,5 mil. god

ZAPADNI KARPATI

ISTOČNE ALPE

ISTOČNI KARPATI

BEČ

BUDIMPEŠTA

Panonski bazen

JUŽNE ALPE

ZAGREB

SLAVONSKO GORJE

JUŽNI KARPATI

DINARIDI

Vranić

- kvarcni pijesak – površinski kop
- miocen – 14 mil.god.
- dužina kopa oko 500 m
- visina kopa 25 – 45 m
- kralješci i zubi dupina, morskih pasa i morske mačke
- zubi orada, školjkaši, puževi, koralji
- nautilidi, rakovi, ježinci
- kitovi, morske krave
- crvene i zelene alge, foraminifere



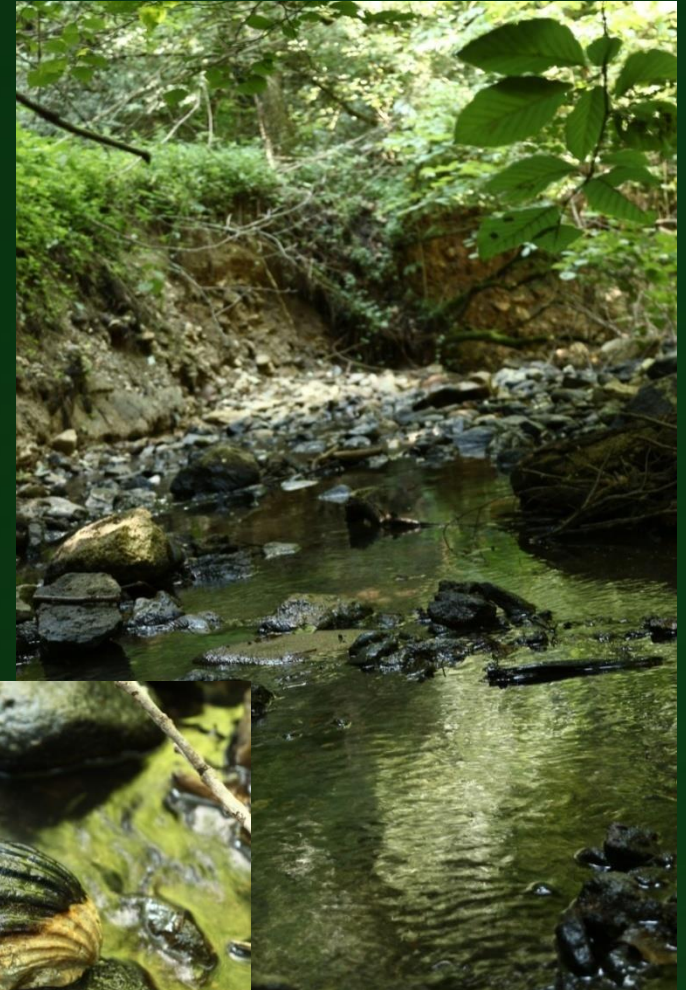
Poljanska

- lapori
- paleoflora
- miocen – 14 mil.god.
- “TOP 10” lista najgeolokaliteta Panonske Hrvatske
- izdanak stijene 10 m³, ukupna debljina uslojenih slojeva 5 – 6 m
- bor, lovor, cimetovac, hrast, smokva, eukaliptus, zizifus, vrba

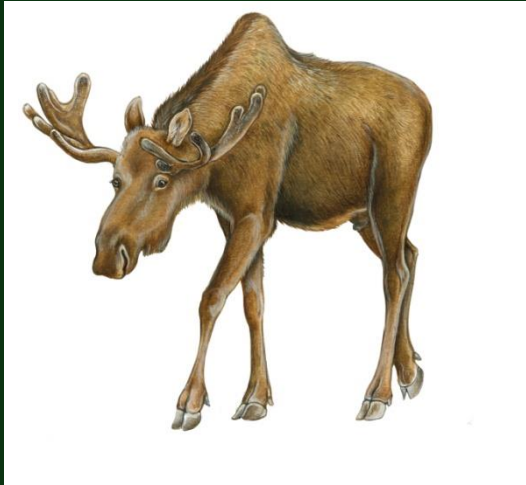


Pakračka gora

- badenske naslage (oko 14. mil. god.)
- dužina 1500 m – rukavci potoka
- ostaci izvornih stijena s fosilima
- među velikim brojem makrofosila ističu se pekteni (*Pecten adunacus*), oštrige (*Ostrea lamellosa*) i ježinci (*Clypeaster* sp.)



Fosili sisavaca

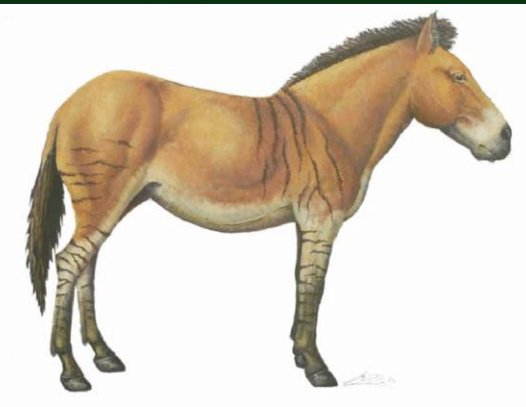


Alces alces

Bos primigenius



Equus stenonis



Zbirka fosila

- Zbirke su pokazatelji kulturne i prirodne baštine zemlje



Praćenje stanja vrsta (monitoring)

Kockavica (*Fritillaria meleagris*)

- praćenje stanja od 2011. godine
- metoda prebrojavanje
- suradnja s osnovnim školama



Bijela roda (*Ciconia ciconia*)

- prati se:
 - ukupni broj gnijezda,
 - broj aktivnih gnijezda,
 - broj mladih u gnijezdu.
- godišnja novčana naknada vlasnicima krovništva s gnijezdima
- oko 45 gnijezda



Bijela roda (*Ciconia ciconia*)

- u kupno 31 naselje u Požeško-slavonskoj županiji



Orao štekavac (*Haliaeetus albicilla*)

- 3 gnijezda



Pčelarica (*Merops apiaster*)

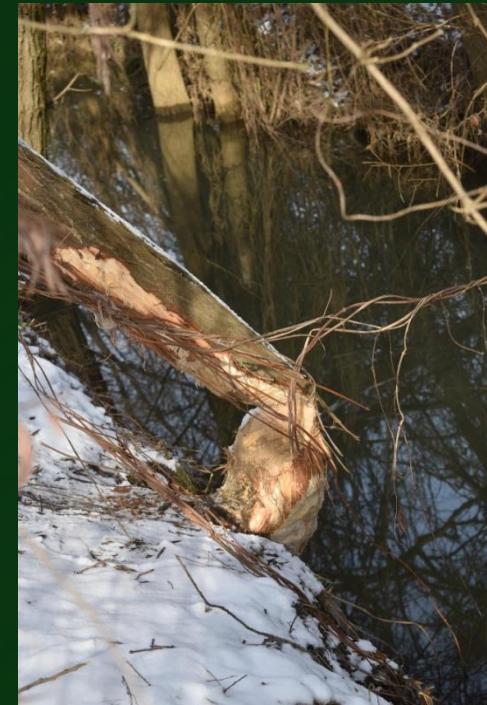


Jadranska kozonoška (*Himantoglossum adriaticum*)



Dabar (*Castor fiber*)

- Ilova, Pakra, Bijela, Orjava, Londža, Kutjevačka rika, Kravarina, Šumetlica



Edukacija i popularizacija zaštite prirode

Mladi čuvari prirode Požeško-slavonske županije

- početak 2012. godine – Javna ustanova i zaklada Adris
- 6 osnovnih škola, 4 učenika iz svake škole (6. razred)



Mladi čuvari prirode Požeško-slavonske županije

- učenje u prirodi
- promatranje prirode
- ponašanje u prirodi
- orijentacija u prirodi
- zaštićene prirodne vrijednosti u Požeško-slavonskoj županiji
- očuvanje bioraznolikosti



Europski vikend prebrojavanja ptica i zimsko prebrojavanje ptica močvarica



Svjetski dan voda



Europski tjedan kretanja



Publikacije

KNJIGE

- Park u Kutjevu - zaštićeni spomenik parkovne arhitekture
- Park u Lipiku - zaštićeni spomenik parkovne arhitekture
- Park u Trenkovu - zaštićeni spomenik parkovne arhitekture
- Prirodne vrijednosti Požeško - slavonske županije
- Leptiri požeškog kraja
- Flora Požeške kotline i Slavanskog gorja
- Orhideje Požeške kotline i gorja
- Vodozemci igmazovi Požeške kotline i gorja
- Podzemne gljive Požeške kotline i gorja
- Invazivne biljne vrste Požeške kotline i gorja
- Gljive Požeške kotline i gorja
- Vretenca Požeške kotline i Slavanskog gorja
- Sisavci Požeške kotline i Slavanskog gorja
- Ribe Požeške kotline i Slavanskog gorja

plakati, letci, radne bilježnice...

Hvala na pažnji!